

Shared company values

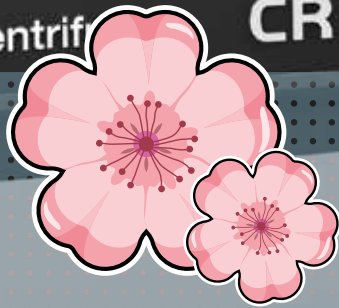
技術

伝統

信頼

品質

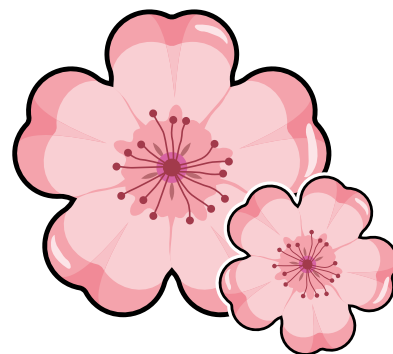
ed Centrif CR 22N



# Stronger Together

エッペンドルフ・ハイマック・テクノロジーズは、遠心分離のトータルソリューションカンパニーです。課題解決のための優れたソリューションを、多彩な商品、魅力的なサービスとともにあなたへお届けします。

# Stronger Together 共により強く

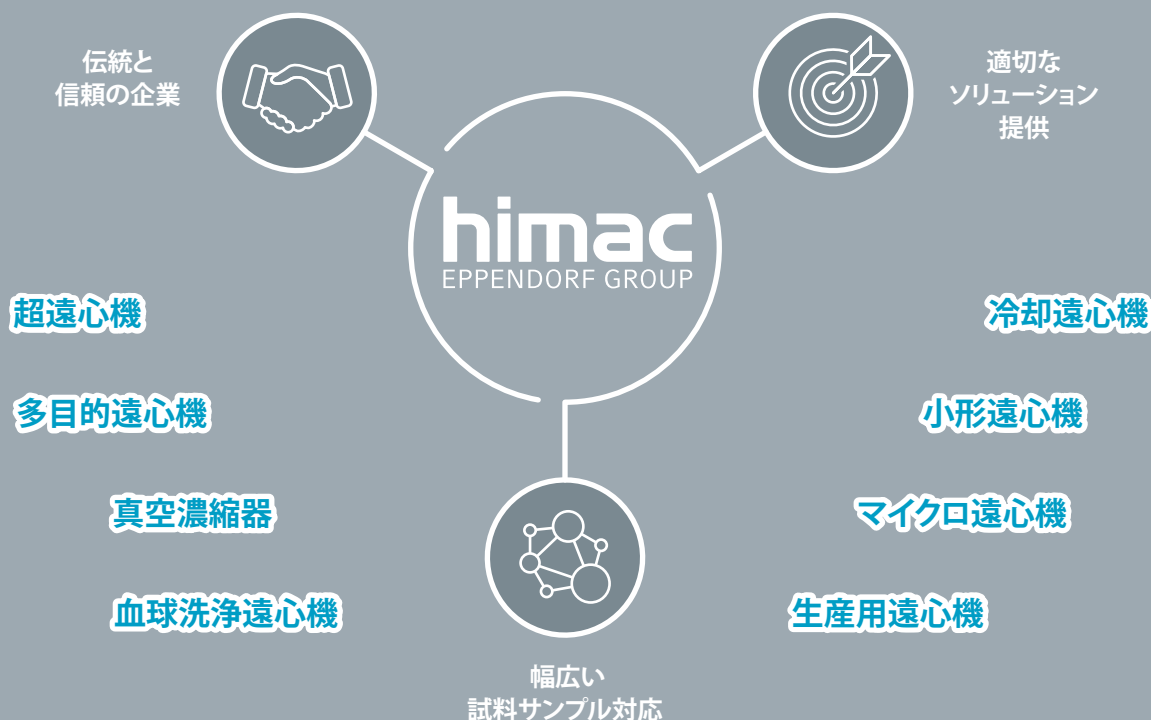


今日ここに、ハイマック (himac) がエッペンドルフ (Eppendorf) グループの一員となったことを発表できることを嬉しく思います。エッペンドルフとハイマックの伝統は、製品の革新、優れたエンジニアリング、そして他に類を見ないカスタマーサービスです。私たちは、遠心分離機市場における強みを結集し、優れた長寿命で高品質な製品をお届けしていきます。  
(エッペンドルフ(株))

エッペンドルフ・ハイマック・テクノロジーズ社は、この度、小型のベンチトップ装置から高速の超遠心機、冷却システム付の大型床置き式までを取り揃え、分子生物学、生化学、細胞生物学、材料科学の分野における包括的なソリューションを提供できるようになりました。

今後はこれまで培ってきた経験やスキルを継承し、世界中のお客様の信頼とご期待に応える製品をご提供していきます。  
エッペンドルフ・ハイマック・テクノロジーズ(株)

## エッペンドルフ・ハイマック・テクノロジーズ社は 遠心分離のトータルソリューションカンパニーです。



# Stronger Together Campaign

2020年10月1日～2020年12月31日 (ご注文分)

創業75周年を迎えたエッペンドルフ株式会社と手を取り合い、ハイパフォーマンスな遠心分離機のすべてのラインナップを取りそろえることができるようになりました。その第一歩を記念して対象製品**25% OFF**キャンペーンを実施いたします。

## MiniSpin® plus

パワフルでユーザーフレンドリーなMiniSpin® plusは、小型化を実現したことにより、“パーソナルな”遠心機を実験台ごとに設置することを可能にしました。



メーカー希望小売価格  
¥ 160,000



## CR21N/22N

大容量なのに、省スペース!※ スタイリッシュなハイエンドモデル



※ 2020年5月現在当社調べによる高速冷却遠心機比

メーカー希望小売価格

CR22N  
¥ 2,600,000

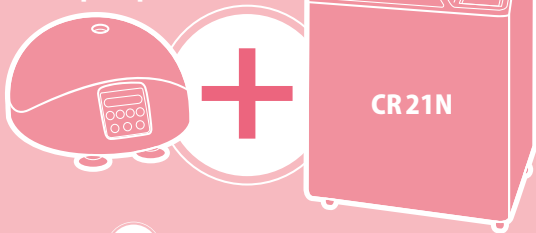
CR21N  
¥ 2,100,000



(画像は CR22N)

### Promotion 1

MiniSpin® plus



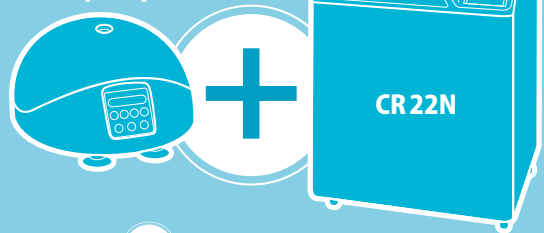
Catalog Price  $\ominus$

Special Price

**25%OFF = ¥ 1,695,000**

### Promotion 2

MiniSpin® plus



Catalog Price  $\ominus$

Special Price

**25%OFF = ¥ 2,070,000**

# Refrigerated Centrifuges Rotor/CR21N/CR22N用ローター

## アングル形ローター

### オートクレーブ



#### Rotor R9A2 (CR22N専用)

チューブ呼称容量: 1,500 mL × 4本  
 最高回転速度: 8,500 rpm  
 最大遠心加速度: 15,100 × g  
 質量: 17.1 kg

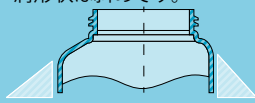
メーカー希望小売価格: **¥ 1,980,000**

・ボトルは液量 1,500mL 以下の任意の量で、最高回転速度で使用可能。

クラス最大 \* 処理容量 6L  
 (1.5L ボトル × 4本)

+ 1,500AL キャップ  
 + キャップサポート  
 + インナーキャップ  
 + Oリング  
 ※ 各々単品売り。5点セット売りはありません。

1,500PP ボトルの  
 肩形状は斜めです。



### オートクレーブ バイオセーフティ



#### Rotor R9A

チューブ呼称容量: 1,000 mL (実容量900 mL) × 4本  
 最高回転速度: 9,000 rpm  
 最大遠心加速度: 15,300 × g  
 質量: 13.7 kg

メーカー希望小売価格: **¥ 1,250,000**

・ボトルは液量900mLまでの任意の量で最高回転速度で使用可能。  
 ・ボトルのローター入出力には専用工具を使用しません。



1000PC ボトル (WM)  
 +1000PP キャップ



1000PP ボトル (WM)  
 +1000PP キャップ

### オートクレーブ



#### Rotor R13A

チューブ呼称容量: 250 mL × 6本  
 最高回転速度: 13,000 rpm  
 最大遠心加速度: 26,400 × g  
 質量: 11.0 kg

メーカー希望小売価格: **¥ 820,000**

・ボトルは任意の量で最高回転数で使用可能。

250PC  
 ボトル

250PP  
 ボトル

### オートクレーブ



#### Rotor R15A

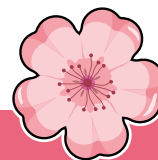
チューブ呼称容量: 15/50 mL × 各10本  
 最高回転速度: 15,000 rpm  
 最大遠心加速度: 32,300 × g (50 mL) / 32,500 × g (15 mL)  
 質量: 10.5 kg

メーカー希望小売価格: **¥ 600,000**

ロータータイプ	形名	チューブ呼称容量 (mL) × (本)	最高回転速度 (rpm)	最大遠心加速度 (×g)	メーカー希望小売価格 (円)	質量 (kg)	付属品・備考
アングル形	※ R22A	7 × 18	22,000 (21,000)	54,700 (49,800)	330,000	6.2	7PAチューブクミ 18本
	R21A	11 × 16	21,000 (20,000)	53,200 (48,300)	330,000	8.5	11PAアツチューブ16本 C2-PPフタ 16個
	R20A2	50 × 8	20,000	48,000	400,000	6.8	50PAチューブ 8本 M-PPフタ 8個
	R21A	11 × 16	21,000 (20,000)	53,200 (48,300)	330,000	8.5	11PAアツチューブ16本 C2-PPフタ 16個
	R19A	80 × 6	19,000 (18,000)	45,600 (40,900)	410,000	8.9	80PAボトルクミ 6本
	R18A	50TC × 8	18,000	42,200	500,000	8.2	himac 50TCチューブ100本
	R17A	50 × 14	17,000 (16,000)	40,900 (36,200)	500,000	11.0	50PAチューブ 14本 M-PPフタ 14個
	R15A	50TC × 10, 15TC × 10	15,000	32,300 / 32,500	600,000	10.5	himac 50TCチューブ100本 / 15TCチューブ100本
	※ R14A3	100 × 10	14,000	29,100	510,000	12.9	80PAボトルクミ 10本
	R14A	250 × 4	14,000	30,200	550,000	16.8	250PPボトルクミ 4本
	R13A	250 × 6	13,000	26,400	820,000	11.0	250PPボトルクミ 6本
	R12A3	250 × 6	12,000	23,800	600,000	16.0	250PPボトルクミ 6本
	※ R12A4	2 × 72	12,000	23,800	530,000	7.7	付属なし 市販チューブをご準備ください。
	R12A6	500 × 4	12,000	22,500	800,000	14.8	500PAボトルクミ 4本
	R10A3	500 × 6	10,000	18,800	950,000	14.6	500PAボトルクミ 6本
R10A5	500 × 6	10,000	18,900	920,000	15.5	別売り Nalgene™ 3122-055/3120-9500用	
R9A	1,000 × 4	9,000	15,300	1,250,000	13.7	1000PPボトル (WM) 4本	
R9A2	1,500 × 4	8,500	15,100	1,980,000	17.1	1500PPボトル (WM) 4本 (CR22N)	

※ 印のローターは、受注生産品です。(納期はお問い合わせください) ※ スイングローターや連続ローターも取り揃えております。弊社セールスオフィスにお問い合わせください。

# 祝!



ハイマックがエッペンドルフグループの一員になったことを記念して、エッペンドルフのPCRセットアップ用マイクロ遠心機「MiniSpin® plus」と、ハイマックの最大4 L処理で細胞回収に便利な高速冷却遠心機「CR22N/CR21N」のセット販売キャンペーンを行います。詳しくは同封のチラシをご覧ください。

エッペンドルフ・ハイマック・テクノロジーズ社は、今後Eppendorfとhimac遠心機の両方に対してサポートサービスを提供していきます。修理・保守サービスに関するご案内およびお問い合わせは、以下のURLにアクセスしてください。

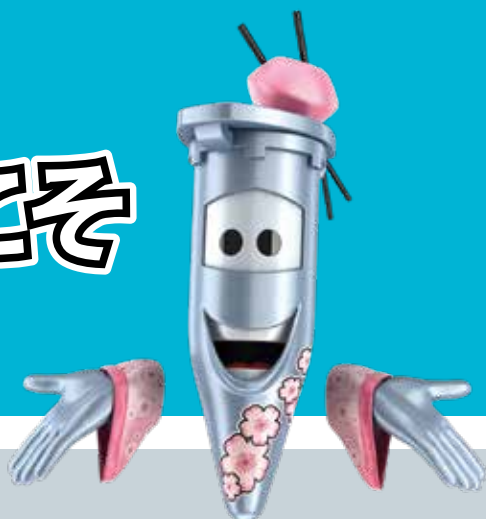
Eppendorf遠心機 (<https://bit.ly/32wJjm1>)

himac遠心機 (<https://www.himac-science.jp/repair.html>)

## MiniSpin® plus

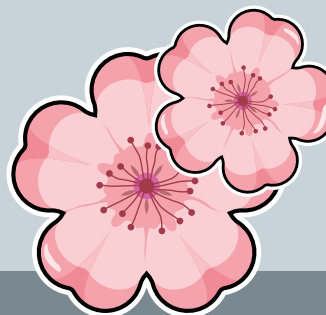
MiniSpin® plusは、研究室等のワークステーション毎に設置できるように小型化されたパーソナル遠心機です。コンパクトながらパワフルで使いやすく、分子生物学研究におけるPCR実験などに十分な回転速度を持っています。

# ようこそ



## CR22N/21N

ハイマック高速冷却遠心機CR-Nシリーズは、ボトル、チューブ、マイクロプレートまで様々なサンプルに対して信頼性の高い分離を行うことができます。CR22Nの場合は最大遠心加速度55,200 x g、最大処理容量 1,500 mL×4本となります。DNA、RNA、ウイルス、タンパク質等の大容量処理に最適な分離ツールです。



## Technical specifications

	MiniSpin® plus	CR21N	CR22N
Max. capacity	12 x 1.5/2.0 mL	4 x 1,000 mL (R9A)	4 x 1,500 mL (R9A2)
Available rotors	2	33	33
Max. speed	14,500 rpm	21,000 rpm	22,000 rpm
Max. RCF	14,100 x g	53,200 x g (R21A)	55,200 x g (R22A4)
Temperature Control Range	RT (室温)	from -20 to +40 °C	
Size (WxDxH)	225 x 230 x 130 mm	700 x 760 x 915 mm	
Weight	3.7 kg	260 kg	

エッペンドルフ・ハイマック・テクノロジーズでは、オプションのアングルローターやスイングローター、アクセサリーを幅広く取り揃えています。すべての製品は、安全性と使いやすさを備え、未永くお使いいただけるように考慮しております。

エッペンドルフのローターとアクセサリーのラインナップをご覧になりたい方は、以下のサイトをご覧ください。  
<https://www.himac-science.com/rotor/frige.html>

遠心機【製造・販売・保守】

## エッペンドルフ・ハイマック・テクノロジーズ株式会社

本社工場 〒312-8502 茨城県ひたちなか市武田1060

東京セールスオフィス

東京都港区港南2-15-1 品川インターシティA棟18F  
 TEL 03-6738-0860

北海道セールスオフィス

北海道札幌市北区北二十三条西6-2-2  
 TEL 011-299-8109

中部セールスオフィス

愛知県名古屋市中村区名駅2-28-9 名駅ブライトビル4F  
 TEL 052-433-3081

関西セールスオフィス

大阪府大阪市東淀川区東中島1-19-4 新大阪NLCビル12F  
 TEL 06-6795-9200

ハイマック お客様相談センター

himac 0120-024125

受付時間 9:00~12:00 / 13:00~17:00 (土・日・祝日・弊社休業日除く)

<https://www.himac-science.jp>



### 〈特記事項〉

- 保守部品の供給は製造販売中止後、7年間です。
- 搬入費、据付け費等を別途申し受けます。
- 製品の仕様、外観および価格は、予告なく変更する場合があります。
- 印刷の都合上、実際の色と異なる場合があります。
- 表示価格はメーカー希望小売価格(税別)です。
- 製品写真または操作画面等は、特に断りがない限り標準仕様です。

**⚠️ 安全上のご注意** 機器を正しく安全にご使用いただくため、製品の「取扱説明書」をよくお読みのうえ、正しくお使いください。